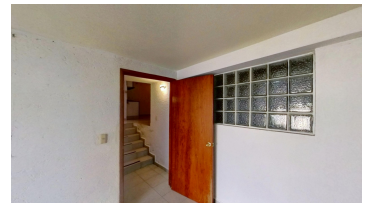
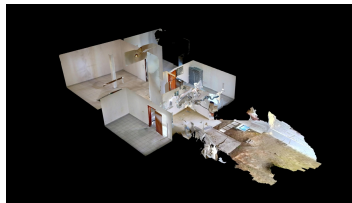
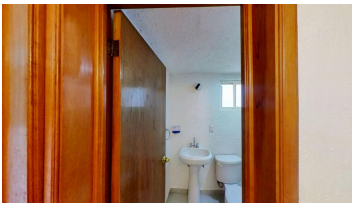
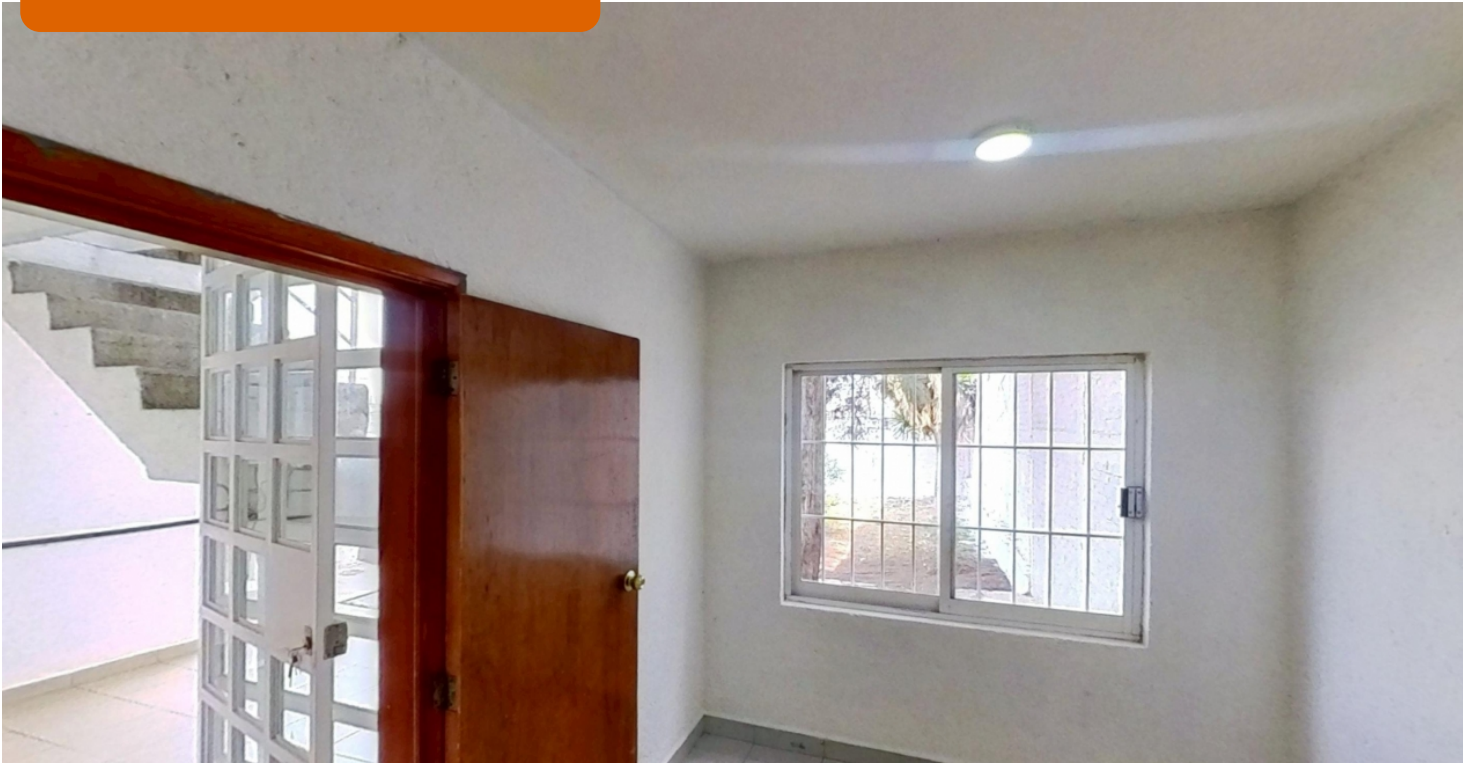


Departamento en **RENTA**



Departamento Amplio en PB en Gustavo Baz

Amplio departamento en planta baja ubicado en Av. Gustavo Baz Prada, a solo 4 minutos de los Juzgados de Control y SIEM Tultitlán. Cuenta con 2 recámaras, 1 baño completo, cocina con cocineta, sala-comedor de corrido y un área adaptable como estudio o estancia adicional. Incluye gas estacionario, protecciones en ventanas y 1 lugar de estacionamiento. Ideal para familias o profesionales que buscan comodidad y una ubicación estratégica cerca de vialidades principales, transporte público y servicios clave. Amplísimo jardín compartido. Excelente oportunidad para vivir. ¿Interesado en más información o visita? ¡Contáctanos!

Precio: **\$7,500.00** MXN mensual

Comunícate

(55) 5881-2232

Características

Piso(s): **3**



En el Piso: **1**



Recámara(s): **3**



Baño(s): **1**



Estac.: **1**



Const.: **70m²**



Dirección:

Av. Gustavo Baz #198 Planta Baja, Santa María de Gpe. la Quebrada Cuautitlán Izcalli Estado de México.

OFICINA IZCALLI

Av. de los chopos No. 89 arcos del alba Cuautitlán Izcalli, Estado de México.

☎ 55 5881.2232

martinezbautista.com

OFICINA ARBOLEDAS

Av. de los reyes No. 17 int. 3 Res. el dorado Tlalnepantla de Baz, Estado de México.

☎ 55 5920.6533